

# Mischpulte:

## Allen & Heath SQ 6



Anzahl:

Beschreibung:

Tagesmiete:  
(exkl. MwSt.)

1

48 (24 local) Kanal Digitalmischpult  
24x Mono, 3x Stereo Inputs mit AnalogIQ Preamps  
10x AUX Wege  
Integrierte dLive Effect Engines (8x)  
SQ-MixPad remote iPad Steuerung  
SLink Anschluss für Digital Multicore  
inkl. Dante Card

90,-

## Allen & Heath CQ20B



1

20 Kanal Digitalmischpult  
16x Mono, 4x Stereo Inputs  
6x AUX Wege  
4 FX Engines  
Built In Bluetooth / WLAN Router  
inkl. Case  
CQ- MixPad remote Steuerung ONLY!

40,-

## Yamaha MG124C



1

12 Kanal Analogmischpult mit Onboard Kompressor  
12x Inputs 4-6x Mono, 2-4x Stereo Inputs  
Kanal 1-4 mit Insert Buchsen  
2x AUX Wege  
1x Stereo Gruppe  
inkl. externem Netzteil und Case

25,-

## Allen & Heath AR 3216 Stagebox



1

32 Kanal Digital Stagebox  
1x AR2412  
1x AR84  
Kaskadiert in einem 4 HE Case  
48 kHz

40,-

# PA / Beschallung:

## NEXO Geo M6 Line Array PA Paket



1

12x NEXO Geo M620 Tops (Flugfähig)  
4x PL Audio B18 Subwoofer  
2x NEXO NX4x1 Digitalamps

380,-

ca. 600 - 900 PAX

### NEXO PS10 PA Paket



- 1** 2x NEXO PS10 Tops  
2x NEXO LS500 Subwoofer  
2x NEXO PS10 Systemamps **120,-**
- ca. 100 - 150 PAX

### NEXO PS10 Point Source Lautsprecher



- 7** 10" passiver Fullrange Allround Lautsprecher  
Als Monitor / Delayline oder PA mit drehbarem Horn  
max. 1250 Watt @8 Ohm **27,-**  
je 2 Lautsprecher in Roll Haubencase  
inkl. original NEXO Systemverstärker

### NEXO Geo M620 Line Array Modul



- 12** 6,5" / 1" Line Array Modul  
80 Hz - 19 kHz  
127dB Peak **22,-**  
450W @ 8 Ohm

### PL Audio B18 Subwoofer



- 4** 18" Subwoofer  
1200W RMS @ 8 Ohm **40,-**  
32 Kg  
133 dB Peak  
38 Hz - 165 Hz

### NEXO LS500 Subwoofer



- 2** 15" Subwoofer  
500W @ 4 Ohm **30,-**  
33 kg  
131 dB Peak  
43 - 110 Hz

### NEXO NX Amp 4x1 Verstärker



- 2** 4 Kanal Digital Systemamp LOAD 5\_xx  
Max. Ausgangsleistung (8 Ω) 4x 600 W  
Max. Ausgangsleistung (4 Ω) 4x 900 W  
Max. Ausgangsleistung (2 Ω) 4x 1300 W  
Leistungsaufnahme (1/8-Leistung) 1100W **70,-**

## NEXO PS10 Systemamp



- 3 Kanal Analog Systemamp PA10 / LS500**  
2x 850W/4 Ohm  
2x 430W/8 Ohm max 2x PS10  
1x 850W/4 Ohm max 1x LS500
- 3** **30,-**

## HK Audio Move 8 Akku Lautsprecher



- 8" aktiver Fullrange Akku Lautsprecher**  
70° x 70° Öffnungswinkel  
2 Monitorschräge, Bluetooth fähig  
2x 2600 mAH Akkus (ca.4h Laufzeit/Akku)  
Akkus Hot Swap fähig  
65 Hz - 18 kHz  
60 Watt, Move 8 Remote App zur Steuerung
- 2** **30,-**

## Funkstrecken:

### Shure ULX-D4D Digitalfunk



- 1x ULXD2 Handsender mit Beta87A Kapsel  
1x ULXD1 Bodypack  
534 – 598 Mhz Frequenzbereich (H51 Band)  
Dante Netzwerkfähig  
512 bit Verschlüsselung  
25 – 20.000 Hz Übertragungsbereich, unkomprimiert
- 4** **60,-**

### DPA 4066 Headset



- DPA 4066 Nackenbügelmikrofon  
Kugelcharakteristik  
Kondensator Nackenbügel Headset (hautfarben)  
20 – 20.000 Hz Übertragungsbereich  
TA4F Stecker, 4Pol Shure
- 3** **20,-**

### IEM LD MEI 1000 G2



- IEM Funkstrecke mit Miniklinkenausgang  
UHF 584 – 607 Mhz  
Mono, Stereo oder Focus Modi
- 2** **30,-**

## Mikrofone:

### AKG C414 XLS



- AKG C414 Doppelmembran Kondensator Mikrofon  
9x schaltbare Richtcharakteristiken  
inkl. Spinne, Windschutz
- 2** **18,-**

### AKG C314



- |   |   |             |
|---|---|-------------|
| 2 | <b>AKG C314 Doppelmembran Kondensator Mikrofon<br/>4x schaltbare Richtcharakteristik<br/>inkl. Spinne, Windschutz</b> | <b>15,-</b> |
|---|---|-------------|

### AKG C461



- |   |  |             |
|---|--|-------------|
| 7 | <b>AKG C461B Kleinmembran Mikrofon<br/>C460B Speieadapter mit CK61-ULS Kapsel (Niere)<br/>High Performance Kondensatormikrofon<br/>mit wechselbarer Kapsel</b> | <b>18,-</b> |
|---|--|-------------|

### AKG C391B



- |   |  |             |
|---|--|-------------|
| 3 | <b>AKG C391B Kleinmembran Mikrofon<br/>SE300B Speieadapter mit CK91 Kapsel (Niere)<br/>Kondensatormikrofon mit wechselbarer Kapsel</b> | <b>12,-</b> |
|---|--|-------------|

### AKG C1000S



- |   |   |             |
|---|---|-------------|
| 1 | <b>AKG C1000S Kleinmembran Kondensator Mikrofon<br/>auch mit 9V Blockbatterie betreibbar<br/>Nierencharakteristik</b> | <b>15,-</b> |
|---|---|-------------|

### AKG D7



- |   |                                     |            |
|---|-------------------------------------|------------|
| 4 | <b>AKG D7 dynamisch, Superniere</b> | <b>8,-</b> |
|---|-------------------------------------|------------|

### AKG D5



- |   |                                     |            |
|---|-------------------------------------|------------|
| 3 | <b>AKG D5 dynamisch, Superniere</b> | <b>6,-</b> |
|---|-------------------------------------|------------|

### Sennheiser e835S



- |   |   |            |
|---|---|------------|
| 1 | <b>Sennheiser e835S dynamisch, mit Schalter</b> | <b>5,-</b> |
|---|---|------------|

**Shure SM58**



**4 Shure SM58 dynamisch 5,-**

**Sennheiser e845S**



**1 Sennheiser e845S dynamisch, mit Schalter 5,-**

**Shure SM57**



**5 Shure SM57 dynamisch, Instrumentenmikrofon 5,-**

**AKG D112**



**1 AKG D112 dynamisches Großmembran Mikrofon 5,-**

**Shure Beta 52**



**1 Shure Beta 52 dynamisches Bass Drum Mikrofon 5,-**

**Sennheiser E604**



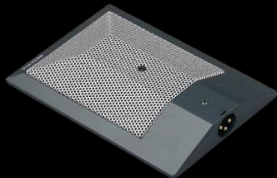
**4 Sennheiser e604 Tom Mic inkl. Rim Clip 5,-**

**Sennheiser E904**



**1 Sennheiser e904 Snare Mic inkl. Rim Clip 7,-**

### Shure Beta 91A



1 Shure Beta 91A Grenzflächenmikrofon 7,-

### Austrian Audio OD5



2 Austrian Audio OD5 akt dynamic Instrumentenmik 7,-

### Drum Mic Kit



1 Drum Mic SET bestehend aus: 1x Beta 52, 1x e904, 3x e604, 2x C391 30,-

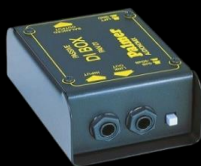
### AKG C519M Clip



1 AKG C519M Clipmikrofon, Kondensator, Nierencharakteristik 60 – 20.000 Hz Übertragungsbereich XLR Anschluss inkl. 1,5 m Kabel inkl. Montageclip, vielseitig verwendbar, vA. für Blasinstrumente 15,-

## DI Boxen:

### Palmer PAN01 DI



2 Palmer PAN01 Mono DI, passiv 1x Klinken In unbalanced 1x XLR Out balanced Ground Lift, Pad 3,-

### Palmer PAN04 DI



2 Palmer PAN04 Stereo DI, passiv 2x Klinken In unbalanced 2x XLR Out balanced Ground Lift, Pad 5,-

### Palmer Pro PLI 02 Line Isolation /DI



2 Palmer Pro PLI02 Trennübertrager bzw. Stereo DI, passiv zur galvanischen Trennung um einfach Brummschleifen zu eliminieren 2x XLR/Klinken Combo In unbalanced 2x XLR Out balanced Ground Lift, 6,-

# Stative:

## K&M Kurbelstativ



2	<b>K&amp;M Kurbelstativ 21302</b> Stahlrohr Konstruktion, 40 kg belastbar auf 2,18 m ausfahrbar	8,-
---	---	-----

## Mikrofonstativ extra groß (Orchester)



1	<b>Superlux MS 200 Overhead Orchester Stativ mit Galgen</b> bis ca. 6 Meter Höhe	7,-
---	---	-----

## Mikrofonstativ groß



12	<b>K&amp;M Stativ mit Galgen (schwarz)</b>	4,-
----	--	-----

## Mikrofonstativ klein



2	<b>kleines Stativ mit Galgen für Bass Drum oder Amp!</b>	4,-
---	--	-----

## Mikrofonstativ Set 6 Stk



2	<b>bestehend aus:</b> 6x große Stative 1x kleines Stativ 1x Tragetasche	22,-
---	--	------

## Tellersockel Stative



1	<b>K&amp;M Einhandstativ mit Tellersockel und Pistoleng</b>	7,-
---	---	-----



2 **Stativ mit Tellersockel (chrome)** 5,-

## Stromverteilung:

### 16A Stromverteiler



1 **Varytec Powersplit 2 16A Stromverteiler** 5,-

### 32A Stromverteiler



1 **Showtec PS-3202 32A Stromverteiler** 10,-

## Licht:

### Expolite TourLED 42CM



2 **ExpoLite TourLED 42CM Outdoor**  
14x Highpower 3W RGB LEDs  
IP67 Schutzklasse  
max. 70W Leistungsaufnahme  
DMX 3 pol IN/OUT 23,-

### Arri 650 Fresnel



3 **650 Watt, Entladungslampe mit Stufenlinse** 18,-

## Effektgeräte:

### Vertikalnebler



2 **Beamz Blaze 800 beleuchtete Vertikalnebelmaschine**  
800W inkl. Flammeneffekt, Nebelfontänen  
Vertikal oder Horizontal verwendbar  
DMX / Funk Steuerbar, inkl. Fast Fog Nebelfluid 20,-

## Cannon Shot



2

**4 Fach Abschussanlage zur elektrischen Zündung von:  
Pyrotechnischen Bühneneffekten, Jets, Gerbs, Flame  
Konfetti Kanonen  
Streamer Kanonen  
DMX / Funk Steuerbar**

22,-

